



COMITE DE PILOTAGE DU 10 juillet 2018

Site Natura 2000 FR7302002

« CAVITES ET COTEAUX ASSOCIES EN QUERCY-GASCOGNE »



UNION EUROPEENNE

Fonds Européen Agricole pour le Développement Rural (FEADER):
l'Europe investit dans les zones rurales





Ordre du jour

- Bilan de l'animation 2017-2018
- Programme d'animation 2018-2021
- Projet agro-environnemental 2020



Le programme d'animation

29 juillet 2017-28 juillet 2018

Missions d'animation	ADASEA	CPIE Quercy Garonne	CEN Midi- Pyrénées	Frais associés
Assistance administrative pour le compte du COPIL et du Président	1,5	0,5	0,5	
Suivi de la mise en oeuvre des actions DOCOB (bilan, programmation)	4	1,25	1,25	
Mise en oeuvre des actions de communication et de sensibilisation : - Information des acteurs - 1 bulletin d'information/an - 1 article dans presse locale - 1 nuit chauve-souris grand public /an - 1 animation jeunes / an - 1 chantier participatif de plantation de haies	2,5	15,25	1,75	700
Mise en oeuvre des actions contractuelles (MAE, contrat hors agricole, Charte)	12		2	
Suivi des chauves-souris : - Visite de suivi estivale dans les cavités - Visite de suivi en transit printanier et automnal dans les cavités - Comptage par capteurs / détecteurs IR à l'entrée de la grotte de Dunes			5	200
Assurer la bonne prise en compte des habitats et des espèces d'intérêt communautaire dans les évaluations environnementales	1		1	
Participer au réseau des opérateurs / animateurs	1		0,5	
Total jours / structure	22	17	12	
TOTAL jours d'intervention	51			
COUT HT / jour	500,00 €	500,00 €	500,00 €	
cout HT	11 000,00 €	8 500,00 €	6 000,00 €	900,00 €
cout TTC	13 200,00 €	non assujetti	7 200,00 €	1 080,00 €
COUT TOTAL HT	26 400,00 €			
COUT TOTAL TTC	29 980,00 € (partagé entre MTES & FEADER)			



Bilan de l'animation 2017-2018

La contractualisation

Le suivi des chauves-souris

La sensibilisation

L'animation générale



La contractualisation

Le PAEC et les MAEC

Les contrats hors agricoles

Les Chartes Natura 2000



PAEc 2017-2018-2019

- ❑ Rappel : déposé en janvier 2017 pour permettre le renouvellement des MAEt 2012 et 2013 + engager des nouvelles parcelles
- ❑ Validé pour 3 campagnes avec un montant de 136 000 € pour 5 ans
- ❑ Mêmes mesures / même territoire
- ❑ Objectifs prévisionnels :
 - 2017 : 3 agriculteurs
 - 2018 : 4 agriculteurs
 - 2019 : 2 agriculteurs





Bilan MAEc campagne 2018

- Par rapport aux objectifs 2018 du PAEc :
 - 5 agriculteurs engagés / 4 agriculteurs prévus
 - 33,35 ha engagés (dont 18,21 ha nouvellement engagés) / 49 ha prévus
 - 44 564,71 € sur 5 ans engagés

- Reste pour 2019 :
 - Pour 5 ans : 56 009,99 €
 - Sur 1 an : 11 202,00 €

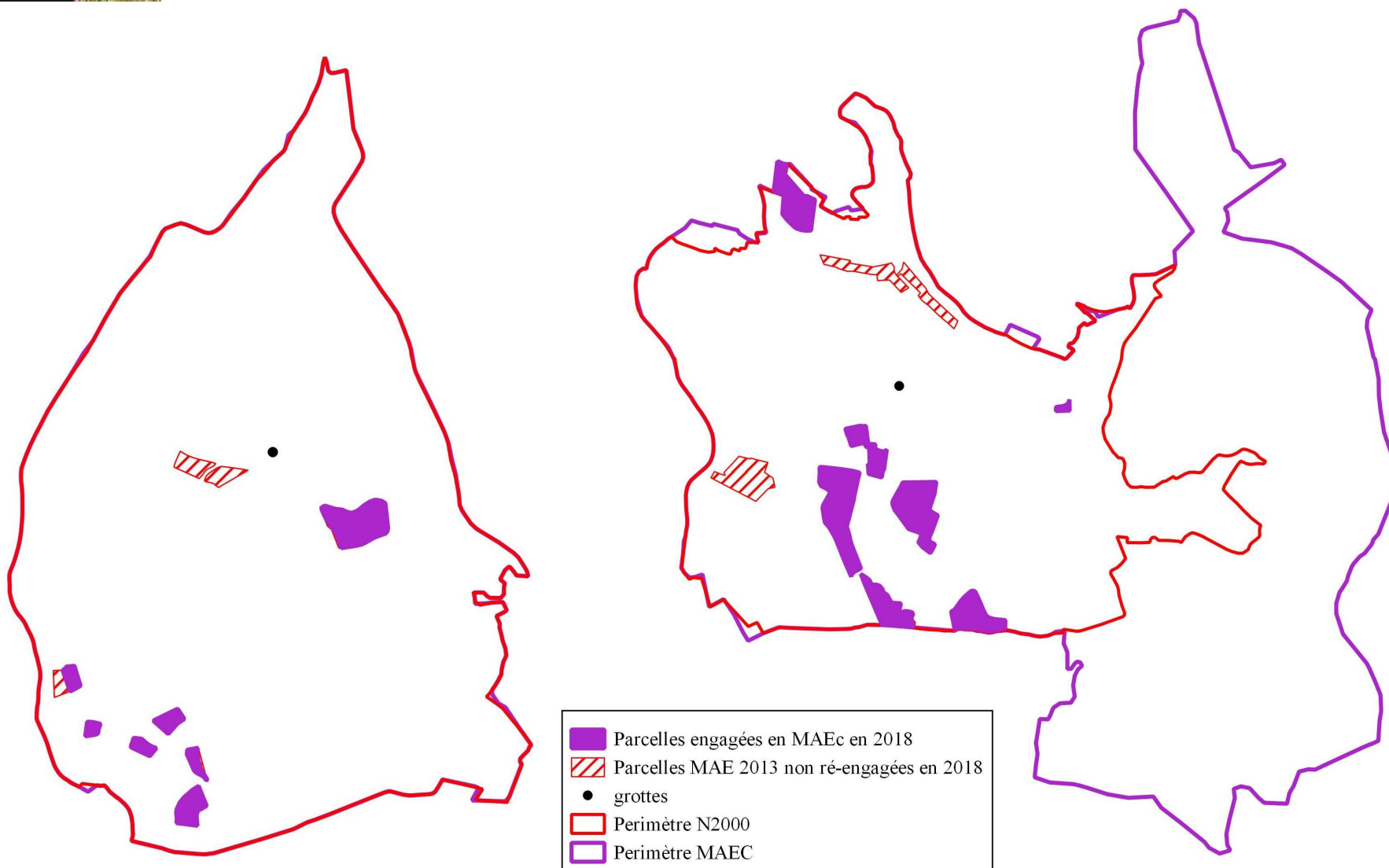


Bilan MAEc campagne 2018

- En terme de renouvellement
 - 4 agriculteurs engagés en 2013
 - 3 renouvellements partiels
 - Mesures souscrites identiques :
 - Conversion et maintien de la conversion
 - Gestion des prairies
 - Surfaces 2013 : 27,43 ha
 - Surfaces renouvelées 2018 : 15,14 ha
 - soit environ 55% de surfaces ré-engagées



Bilan MAEc campagne 2018 renouvellement

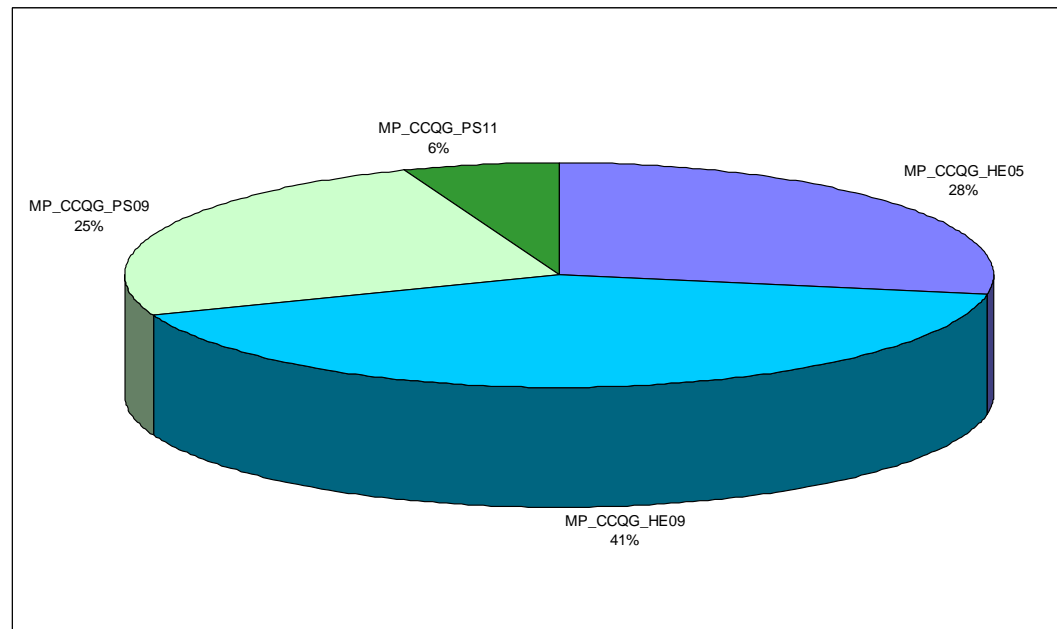




Bilan MAEc

mesures souscrites 2018

- Uniquement objectif Natura 2000 :
 - Reconversion et maintien de la conversion des cultures en prairies (HE05 et HE09) : 23,06 ha
 - Gestion des prairies avec retard de fauche au 15 mai ou pâturage (PS11 et PS09) : 10,29 ha





Bilan provisoire des contrats MAE

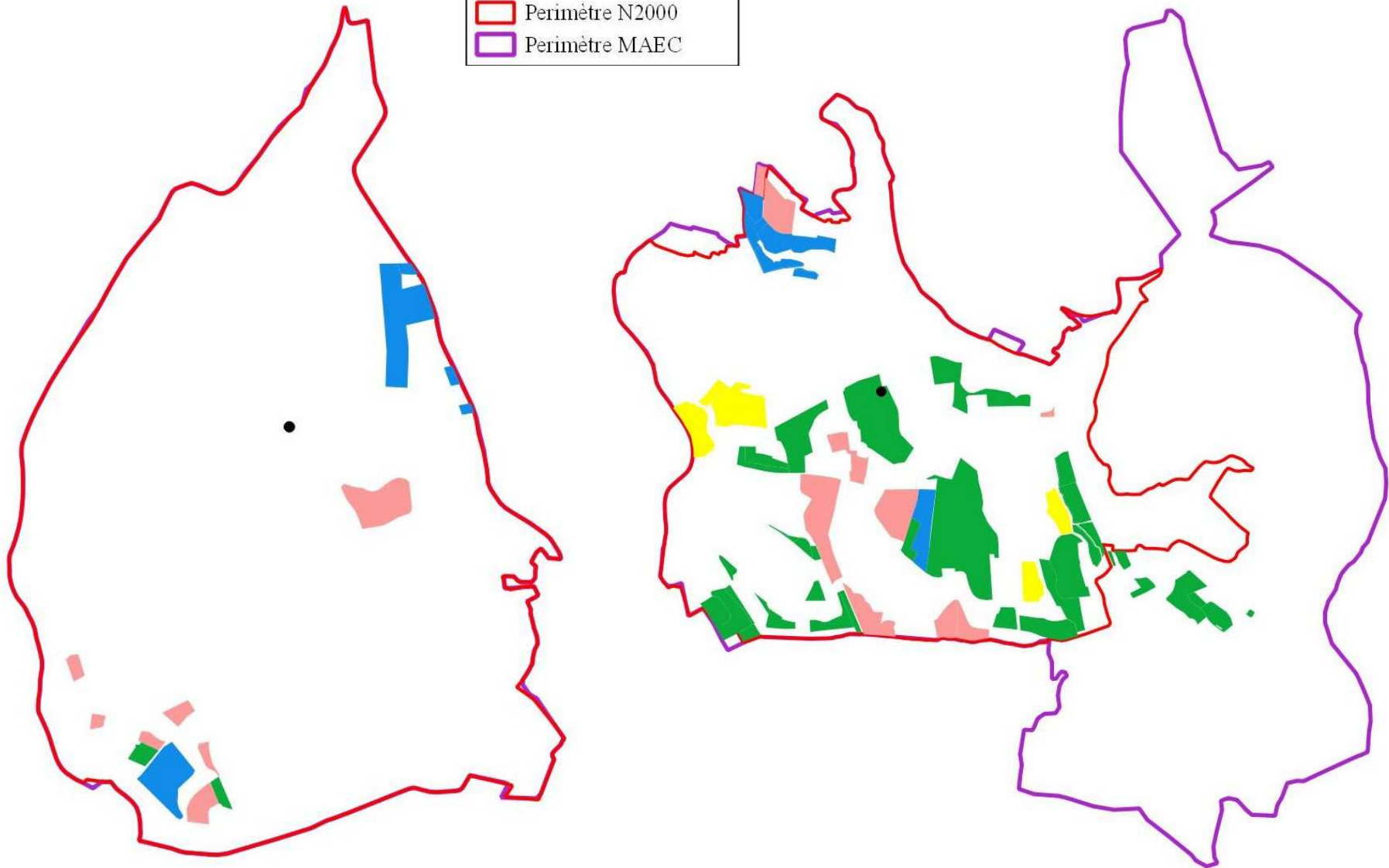
Sous réserve d'instruction par les services de l'État

Année	Nombre de contractants		Surface en ha		Montant sur les 5 ans
	Quercy	Gascogne	Quercy	Gascogne	
2015	2 MAEc		12,54		12 727,70 €
2016	3 MAEc	1 MAEc	70,51	1,57	101 367,14 €
2017	2 MAEc	2 MAEc	11,11	13,79	35 425,30 €
2018	3 MAEc	2 MAEc	23,3	10,05	44 564,71 €
Total	10 MAE c (7 agriculteurs)	5 MAE c (2 agriculteurs)	117,46	25,41	194 084,85 €

Pour mémoire : contractualisation MAEt terminée : 113 000 € mobilisés



Sur le site





En terme d'habitat naturel et d'habitats d'espèces

- ❑ Les prairies de fauche et pelouses sèches sont principalement contractualisées

Code Natura 200	Intitulé	Surface sous contrat	Surface de l'habitat dans le site	% relatif
6210	Pelouses sèches	1,34	1,58	84,81%
6510	Prairies de fauche	10,63	33,02	32,19%

- ❑ En légère diminution (-6 %) par rapport à 2017 car non-reconduction de certaines parcelles
- ❑ En terme d'habitats d'espèces : ce sont les milieux ouverts (prairies, cultures)



Principaux freins aux MAEc et Préoccupation

- Les principaux freins aux contrats :
 - Articulation avec la réglementation PAC et l'éco-conditionnalité : parcelles déclarées en gel SIE et nécessaires pour atteindre le taux des 5 % non éligibles aux MAEc
 - Peu de parcelles dans le territoire → montant MAE « trop faible par rapport au risque de contrôle »
 - Incertitudes sur le devenir des parcelles
- Une bonne nouvelle : paiement 2015 terminé / paiement 2016 en cours



En images





La contractualisation

Le PAEC et les MAEc

Les contrats hors agricoles

Les Chartes Natura 2000



Contrat Natura 2000 : bilan des actions de protection des cavités

- **Dunes** : contrat Natura 2000 de mise en défens (clôture) et panneaux d'information (automne 2013)
- **Gasques** : contrat validé → travaux réalisés à l'automne 2017





Bilan provisoire : Chartes Natura 2000

- Pas de charte réalisée



Sensibilisation des propriétaires forestiers (ADASEA-CEN)

- Action prévue sur les 3 tranches d'animation
- Repérage préalable des parcelles cadastrales (mise à disposition par la DDT 82)
- Croisement avec les parcelles boisées et le linéaire de haies (numérisation complémentaire aux données du DOCOB)



Sensibilisation des propriétaires forestiers (ADASEA-CEN)

- Ciblage des propriétaires
 - Proximité des 2 grottes
 - Grands massifs
 - Haies connectées ou précaires

- Rencontres des propriétaires
 - Recueil d'informations sur les pratiques
 - Information : remise des documents de communication (plaquettes ...)



Bilan de l'animation 2017-2018

La contractualisation

Le suivi des chauves-souris

La sensibilisation

L'animation générale



Bilan du suivi des chauves-souris

□ Dunes Grotte du Roc

- Suivi en période estivale et automnale
- Étude annuelle de la fréquentation de la grotte suite à la mise en place d'un périmètre grillagé (jusque fin 2018)

□ Gasques Grotte de Borie

- Suivi en période estivale et automnale
- Mise en défens du gouffre par la mise en place d'un périmètre grillagé en octobre 2017



DUNES

Suivi des chauves-souris

Grotte du Roc, site majeur au niveau régional

2012 : acquise par le CEN MP

Conservatrice Marie-Jo Dubourg-Savage

2013 : périmètre grillagé

2015 : installation d'un dispositif pour suivi annuel automatisé





DUNES

Suivi des chauves-souris

Période estivale (03/07/17)

Mise bas et élevage des jeunes





DUNES

Suivi des chauves-souris

Période estivale (03/07/17)

*Mise bas et élevage des jeunes = 663 jeunes
834 en 2016*

650 Minioptères (nouveau-nés)
750 en 2016

7 Grand/Petit Murins (juvéniles) – mortalité observée
35 en 2016

6 Rhinolophes Euryales (juvéniles)
4 en 2015



DUNES

Suivi des chauves-souris

Période automnale (09/10/2017)

Transit et regroupements automnaux

Résultats brutes (Sonochiros) :

1053 enregistrements de chiroptères

828 contacts de Minioptères

26 contacts de Grand/Petit Murins

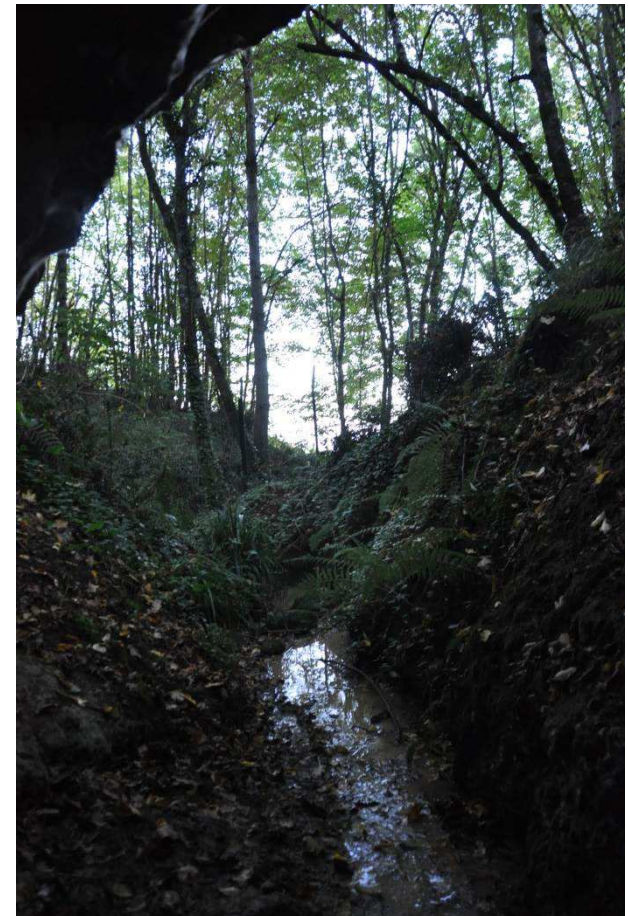
32 contacts de Murin de Natterer

2 contacts de Murin de Bechstein

3 contacts de Rhinolophe Euryale

7 contacts de Grand Rhinolophe

13 contacts de Petit Rhinolophe





DUNES

Etude des chauves-souris

Etude annuelle de la fréquentation de la grotte par les CS
Système de déclenchement par barrière infrarouge **ChiroTEC**

Dispositif de comptage des sorties et des entrées par rideau de faisceaux infrarouges + logiciel Chirograph
+ appareil photographique



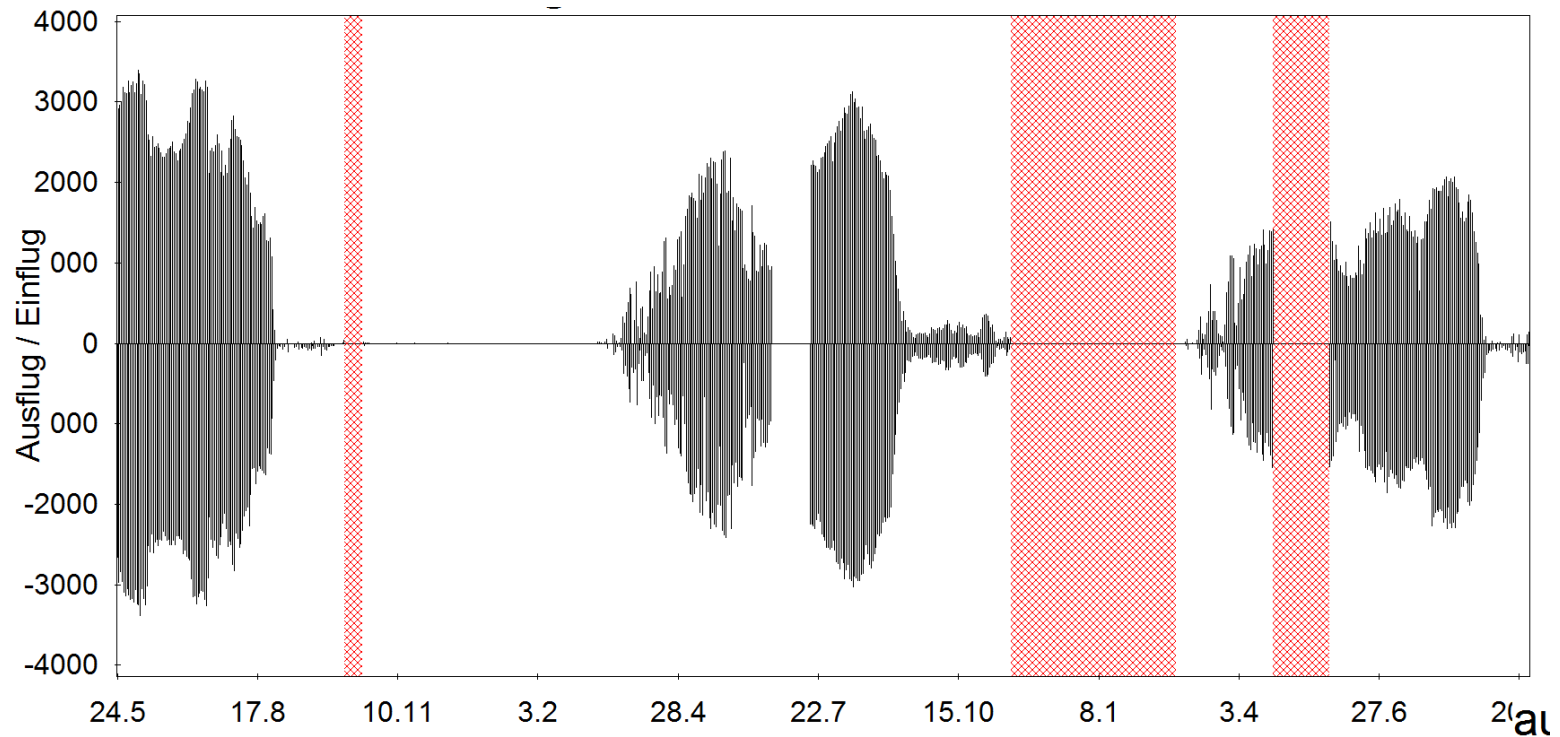


DUNES

Etude des chauves-souris

24 mai 2015 – 26 septembre 2017

Période de mise bas = 2000 à 3000 individus

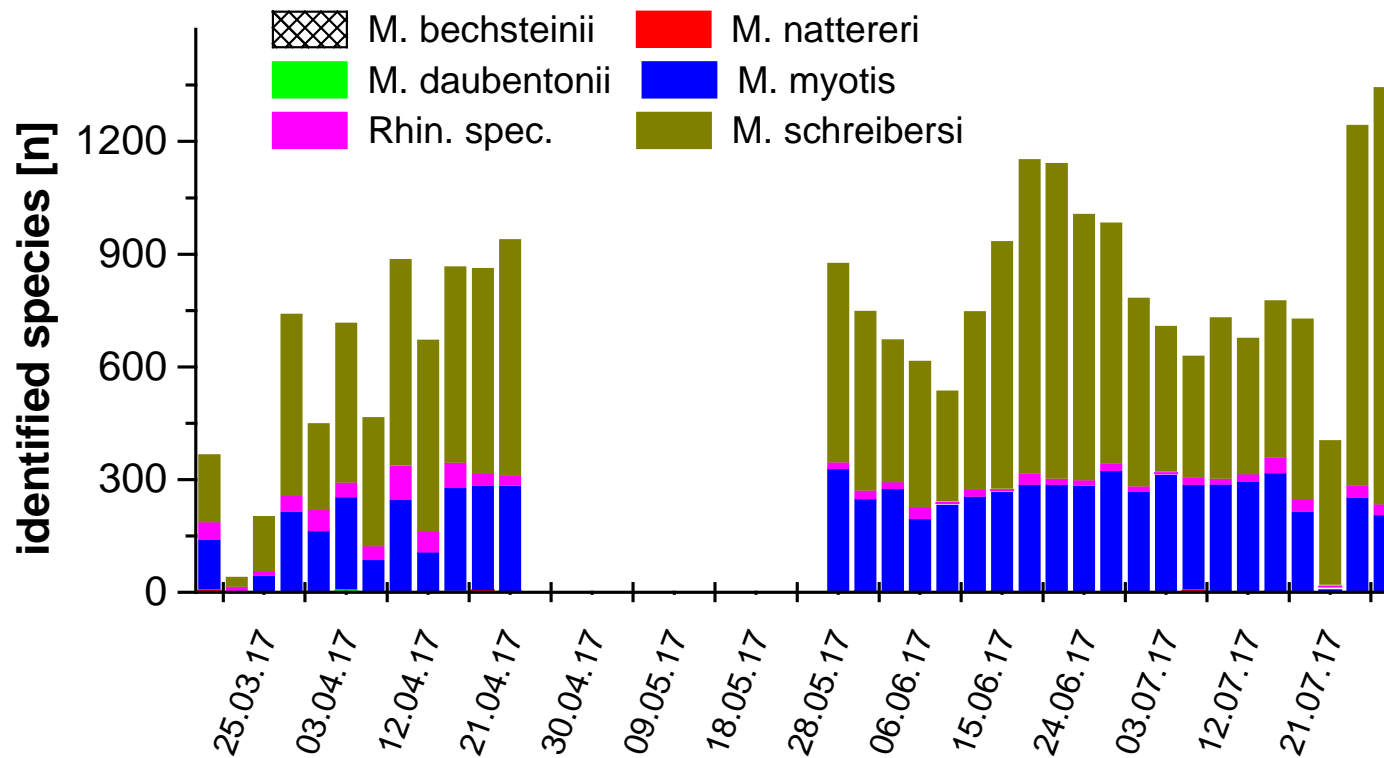




DUNES

Etude des chauves-souris

Espèces concernées (photographies)





DUNES

Etude des chauves-souris

ChiroTEC – contraintes

- Site à une seule entrée + entrée étroite + site protégé
 - Changement de 8/16 batteries toutes les 6 semaines
 - Déchargement des données tous les 2 mois
 - Dysfonctionnements et pertes de données
 - Exploitation des données (35000 photos...)
-
- Un système lourd et coûteux
 - Un contexte à risques (crues)



DUNES

Etude des chauves-souris

ChiroTEC – avantages

Non invasif pour les chiroptères

Pas d'effet de l'installation + flash

Suivi de population continu et standardisé

Estimation effectifs + variations saisonnières et annuelles

Données photographiques

Précise les espèces + observations de comportements



DUNES

Etude des chauves-souris

BILAN

Fréquentation d'une grotte en continu durant 3 années

Expliquer les variations d'effectifs

Comprendre la dynamique de la grotte

Cibler les suivis sur les périodes clefs

Suivi simultané des autres cavités du réseau

Comptage par caméra infra-rouge



DUNES

Etude des chauves-souris

PERSPECTIVES

- Suivis ciblés en périodes clefs (avant / après mise bas)
- Suivis simultanés (avec Gasques et Lafox)
- Poursuivre l'analyse des données ChiroTEC
- Plan de Gestion sur les deux grottes





GASQUES

Suivi des chauves-souris

Période estivale (03/07/17)

Mise bas et élevage des jeunes

100 Grand/Petit Murins (juvéniles)

150 en 2016





GASQUES

Suivi des chauves-souris

Période automnale (09/10/2017 et 10/10/2017)

Transit et regroupements automnaux

Enregistrements au SM2 BAT+





GASQUES

Suivi des chauves-souris

Résultats des enregistrements

Nombre de contacts (résultats brutes Sonochiros)

Nombre de contacts (1 ^{ère} sortie – 4h45)	9 octobre	10 octobre	Différence	Pourcentage
Minioptère de Schreibers	1441	1401	-40	-3%
Grand/Petit Murin	83	67	-17	-20%
Grand Rhinolophe	81	66	-15	-18%
Rhinolophe Euryale	33	26	-7	-21%
Murin de Natterer	475	671	+196	+41%
Murin de Bechstein	25	30	+5	+20%
Petit Rhinolophe	321	326	+5	+1%
Pipistrelle commune	11	16	+5	+45%
Chiroptères	2703	2942	+239	+9%



GASQUES

Suivi des chauves-souris

Mise en défens du gouffre par la mise en place d'un périmètre grillagé depuis le 12 octobre 2017

Contrat Natura 2000

Accord avec les propriétaires (convention CEN MP)





Bilan de l'animation 2017-2018

La contractualisation

Le suivi des chauves-souris

La sensibilisation

L'animation générale



Bilan de l'information/sensibilisation

- ❑ 1 chantier participatif haie champêtre
- ❑ 1 nuit chauve-souris grand public /an
et 1 animation jeunes / an
- ❑ 1 bulletin d'information/an



Chantier participatif de restauration de haies

sur le site Natura 2000

□ Préparation :

Partenaires : Association Campagnes Vivantes 82
Fédération Départementale des Chasseurs du
Tarn-et-Garonne, la Communauté de Communes
des Deux Rives, l'ADASEA du Gers, la DDT 82,
les propriétaires du site et la Mairie de Sistels

Priorité 1 du DOCOB :

Restauration de haie/ripisylve

Rencontres de terrain entre les différents
partenaires, les propriétaires et diagnostic

Communication : affiche et invitations

□ **Réalisation : report à fin 2018**
(cause intempérie : 8 mars , 23 mars et 10 avril)



Jeudi 8 mars 2018 à SISTELS (82)
CHANTIER PARTICIPATIF Natura 2000
" Plantation de HAIES "



Mercredi 25 juillet 2018 :

Nuit internationale de la chauve-souris

- ❑ **Deux animations « La ronde des chauves-souris » à Gasques :**
 - ❑ Après-midi : atelier construction de nichoirs à chauves-souris pour les enfants (sur réservation)
 - ❑ Soirée : diaporama photos / projection film primé (entrée libre à la Salle des Fêtes) suivi d'une écoute des chauves-souris





Lettre d'information n°7 du site Natura 2000 Quercy-Gascogne

□ Contenu :

Page 1

- Sommaire
- Zoom : Mise en protection du gouffre de Borie à Gasques !

Page 2

- Mesures Agri-Environnementales et climatiques : 1ers bilans et perspectives

Page 3

- Suivi des chauves-souris des grottes de Dunes et Gasques en 2017

Page 4

- Actions d'information et de sensibilisation
- Ressource / actualité
- A votre Agenda
- A qui s'adresser ?





Bilan de l'animation 2017-2018

La contractualisation

Le suivi des chauves-souris

La sensibilisation

L'animation générale



Bilan provisoire de l'animation générale

- Coordination avec les services de l'État : échanges téléphoniques et électroniques

- Veille et information :
 - Projet de reconstitution de haies
 - Projet d'implantation de bâtiment
 - Projet de plantation d'eucalyptus
 - Projet de défrichement
 - PLUi

- Information et suivi des acteurs et des contrats (rencontres, contacts téléphoniques et électroniques) : 18 acteurs différents (agriculteurs, propriétaires, techniciens agricoles,...)



Programme d'animation pour les 3 années à venir



Programme d'animation à venir

- Objectifs :
 - Réaliser les inventaires de chauves-souris
 - Poursuivre la dynamique de contractualisation et d'information



Programme d'animation prévisionnel

Missions d'animation	Année 1				Année 2				Année 3			
	ADASEA	CPIE Midi Quercy	CEN Midi- Pyrénées	Frais associés	ADASEA	CPIE Midi Quercy	CEN Midi- Pyrénées	Frais associés	ADASEA	CPIE Midi Quercy	CEN Midi- Pyrénées	Frais associés
Mise en oeuvre des actions contractuelles du DOCOB & Mise en oeuvre de la charte	8	0	2		7,5	0	2		15,5	0	3	
Assurer la bonne prise en compte des habitats et espèces d'intérêt communautaire dans les évaluations des incidences	1	3	0,5		1	0	0,5		1	0	0,5	
Communiquer, sensibiliser, informer	1	4	1		1	4	1		1	4	1	
- 1 bulletin d'information/an & 1 article dans presse locale	0	2			0	2			0	2		
- 1 nuit chauve-souris grand public /an	0	5			0	0			0	0		
- 1 chantier participatif de plantation d'une haie hors agricole	0	0		300	0	5		300	0	0		300
- 1 chantier participatif de plantation d'une haie dans une exploitation agricole	0	0			0	0			0	5		
- information des acteurs	3	0,5	1		3	0,5	1		3	0,5	1	
- 1 animation jeunes / an	0	1			0	1			0	1		
- participation à la vie du réseau N2000	1	0	0,5		1	0	0,5		1	0	0,5	
Suivi annuel des chiroptères												
Établissement d'un plan de gestion des 2 grottes (échelonné sur 3 ans)			10	1000			10	200			10	200
Suivi de la mise en œuvre du Docob												
-Etablir le bilan annuel												
- Préparation et participation aux réunions du COPIL	6	2	2		6	2	2		6	2	2	
-Réunion avec les services de l'État et coordination entre les structures												
TOTAL jours d'intervention	54,5				51				59			
COUT HT / jour	500,00 €	500,00 €	500,00 €		500,00 €	500,00 €	500,00 €		500,00 €	500,00 €	500,00 €	
cout HT	10 000,00 €	8 750,00 €	8 500,00 €	1 300,00 €	9 750,00 €	7 250,00 €	8 500,00 €	500,00 €	13 750,00 €	7 000,00 €	8 500,00 €	500,00 €
cout TTC	12 000,00 €	8 750,00 €	8 500,00 €	1 300,00 €	11 700,00 €	7 250,00 €	8 500,00 €	500,00 €	16 500,00 €	7 000,00 €	8 500,00 €	500,00 €
COUT TOTAL HT	28 550,00 €				26 000,00 €				30 000,00 €			
COUT TOTAL TTC	30 550,00 €				27 950,00 €				32 750,00 €			



Le projet agri-environnemental 2020



PAEc 2020

- ❑ Automne 2017 : appel à projets Région Occitanie pour contractualisation MAEc campagne 2020
- ❑ 02 janvier 2018 : dépôt du PAEc
- ❑ Comité technique de sélection du 27/02/2018
- ❑ Apports de compléments 06/03/2018
- ❑ Accord de principe 09/03/2018
- ❑ Validation par la Commission Permanente du Conseil Régional 13/04/2018

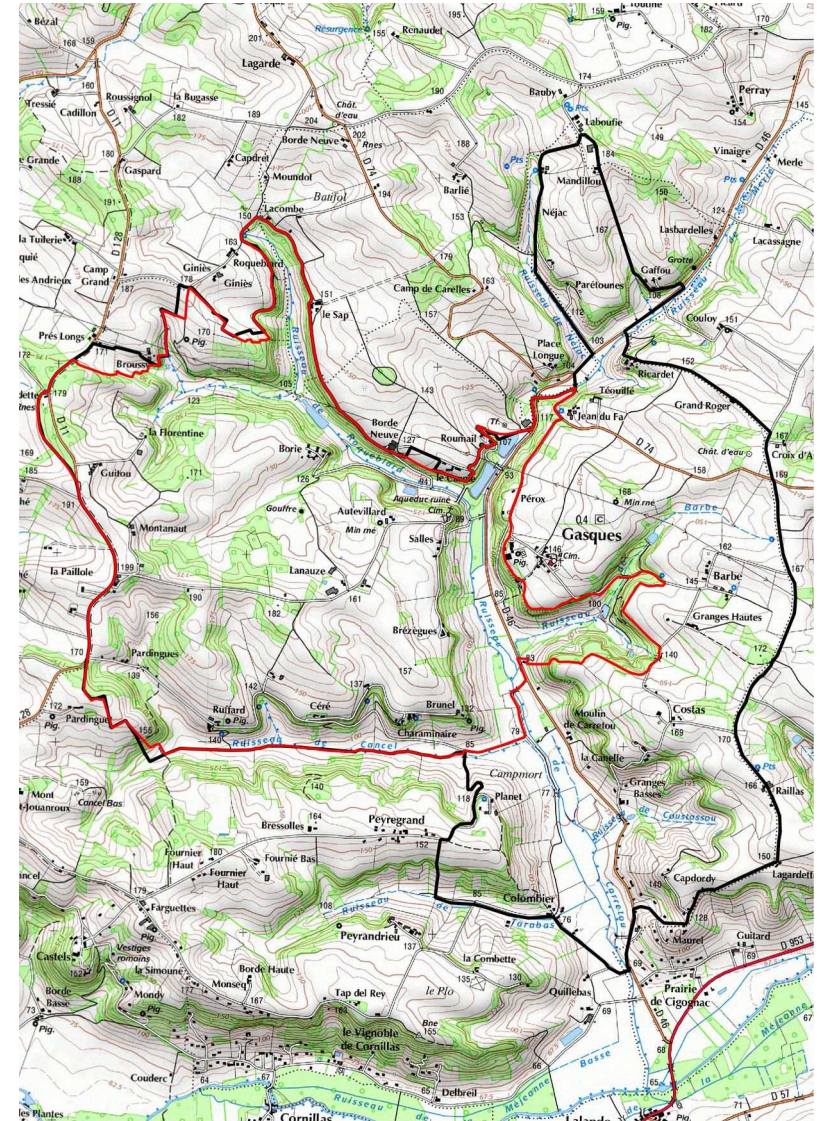
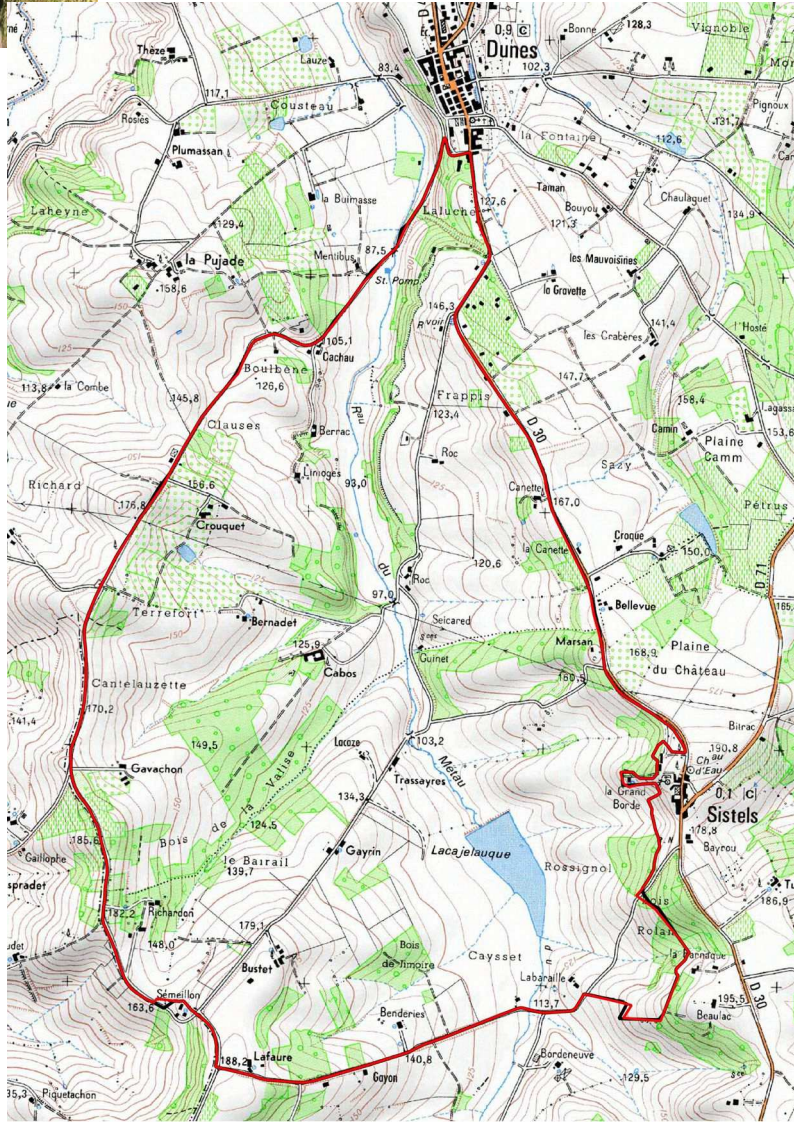


PAEc 2020

- Mêmes mesures et même territoire
 - Enjeu Natura 2000
 - +
 - Enjeu messicoles (notamment tulipes) sur l'entité Quercy (parcelles adjacentes au site)



PAEc 2020





PAEc 2020

- **Projet de contractualisation**
 - Nombre exploitants tranche : 4 (2 renouvellements 2015 +2 nouveaux)
 - Surface : 23 ha
 - Montant 5 ans : 30 360 euros

Merci de votre attention !

